

Gemi yapımında maliyet yönetimi

Bir geminin maliyetinin büyük bir kısmı daha üretim başlamadan önce belirlenmiştir. Bu nedenle tasarım ve yapım aşamasında etkin bir maliyet planlaması ve analizi yapılmak zorundadır. "costfact" yazılım sistemi gemi yapımında erken tasarım safhalarından cari hesaplamalara ve sonuçlandırılmış projelerin analizine kadar maliyet yönetiminin tüm aşamalarını destekler.



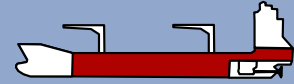
Maliyet planlaması (hem Top-Down hem Bottom-Up) üreticiye özgü ürün strüktüründe gerçekleşir. Maliyetlerin ağaç formatında gösterilmesi tüm geminin en küçük parçaya kadar maliyetinin incelenmesine ve çeşitli seviyeler arasında hızlı bir biçimde dolaşmaya olanak sağlamaktadır.

costfact'ın ayırt edici özelliği fevkalade kolay kullanılabilirliğidir ve uygulayıcının bilgiişlem ortamına sorunsuz bir biçimde entegre olur.

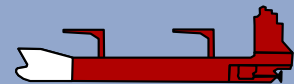
costfact'ın ana fonksiyonları:

- ▶ Geminin ürün strüktüründe kolay ve şeffaf maliyet planlaması ve kontrolü
- ▶ Yönetim ve proje verilerinin alınıp verilmesi için standartlaştırılmış sistem platformu
- ▶ Mevcut hesaplamalar vasıtası ile yeni gemiler için maliyet tahminleri
- ▶ Sonradan gerçekleşecek gerçek maliyetlerin maliyet tahmininden sapabilme oranının belirlenmesi için risk analizi
- ▶ Hedef maliyetlerin belirlenmesi ve hedef maliyetlere ulaşımın kontrolü
- ▶ Hesaplamaların çeşitli yapı grubu sistemleri arasında otomatik olarak aktarılması
- ▶ Gerçek maliyetlerin, planlanan/gerçek sapmaların analizi dahil olmak üzere üretime refakat eden hesaplamalara dahil edilmesi
- ▶ Proje başladıktan sonraki değişiklikler nedeni ile maliyet yapısının, maliyet oluşturucuların ve maliyetlerin analizi
- ▶ Parametrik maliyet tahminlerinin regresyon fonksiyonları bazında oluşturulması için teknik kriterlerin dahil edilmesi
- ▶ Geminin yaşamı boyunca oluşacak tüm maliyetlerin hesaba katılması için Life Cycle Costing
- ▶ Her bir maliyet değeri için tüm planlama adımlarının otomatik olarak protokole kaydedilmesi
- ▶ Yapı grupları sisteminde niteliklerin oluşturulması ve yönetilmesi ve niteliklerin ve hesaplamaların birleştirilmesi
- ▶ Çeşitli bilgiişlem sistemlerinden gelen bilgilerin birleştirilmesi ve MS Excel, CSV veya benzerlerine göre hesaplamaların gönderilmesi

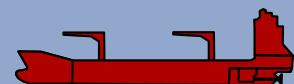
1. Bir proje örneğine göre yeni bir projenin oluşturulması
→ Maliyetlerin % 50'si belli



2. Başka projelerin yapı gruplarının üstlenilmesi & modifikasyonu
→ Maliyetlerin % 90'u belli



3. Henüz açık olan yapı grupları için manüel maliyet girişi
→ Maliyetlerin % 100'ü belli



costfact ile maliyet planlamasının muhtemel akışı